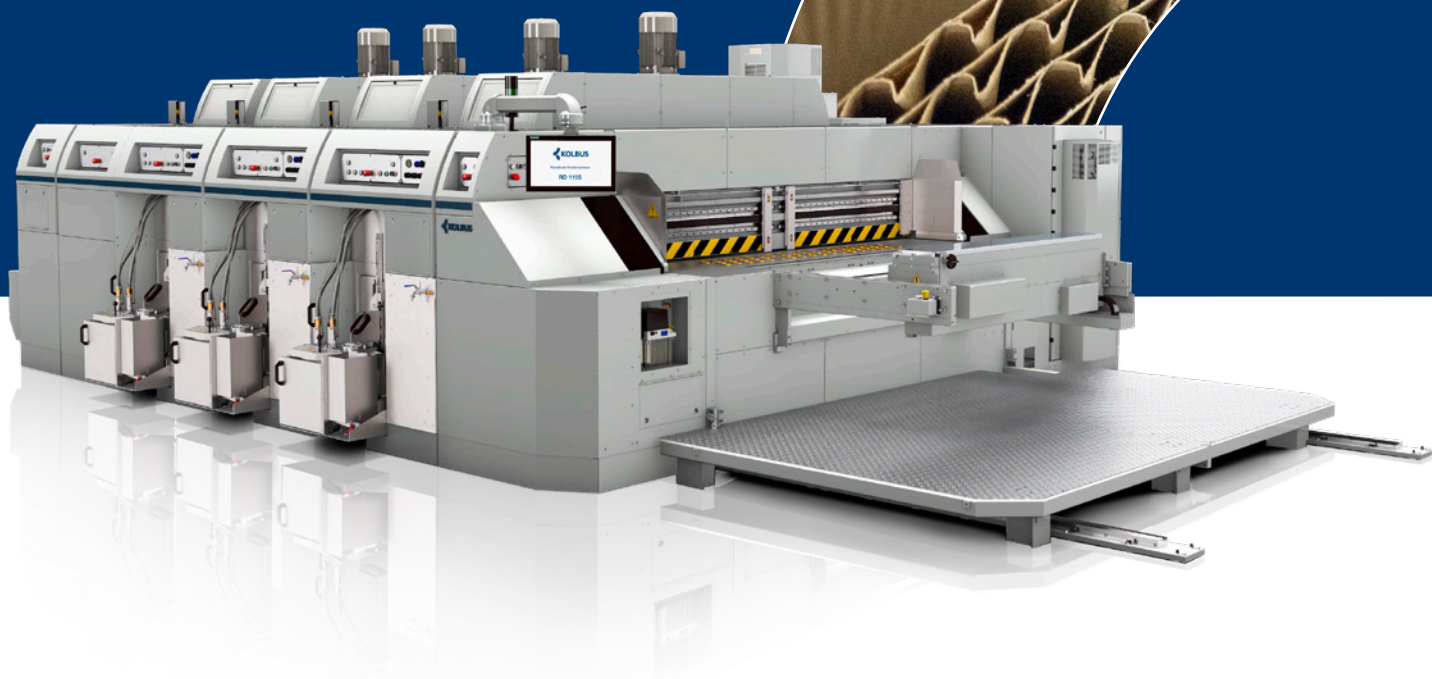


# RD 115S

Fustellatrice rotativa  
con stampa flessografica



**HIGH QUALITY | HIGH OUTPUT | HIGH EFFICIENCY**

 **KOLBUS**  
ROTARY DIECUTTER RD

# ALTERNATIVA COMPETITIVA PER LA LAVORAZIONE DEL CARTONE ONDULATO

## Fustellatrice rotativa con stampa flessografica

Crescere per soddisfare i mercati. Con la nuova fustellatrice rotativa RD115S è possibile scegliere fino a 8 unità di stampa. I moduli retrofittabili permettono di stampare e fustellare il cartone ondulato in un unico passaggio. La versatilità e la produttività sono rese possibili dal concetto modulare della RD115S.

Grazie al suo sistema di trasferimento continuo ad aspirazione, la RD115S è in grado di realizzare fino a 12.000 prodotti tagliati e stampati all'ora. L'implementazione di moduli aggiuntivi per ampliare le funzionalità e aumentare la resa è facile e veloce. È inoltre possibile stampare dal basso in una soluzione completamente flessibile. I servo azionamenti decentralizzati consentono di regolare separatamente ogni elemento rilevante per la produzione. Il sistema di controllo Siemens di facile utilizzo con HMI (Interfaccia uomo macchina) a touch screen consente un funzionamento semplice e privo di errori. I tempi e gli sforzi di configurazione per i cambi di lavoro sono ridotti al minimo. Una serie di opzioni bolt-on fornite da partner approvati vi consente di allestire una RD115S per soddisfare pienamente le vostre esigenze aziendali.

### I vostri maggiori vantaggi

- ROBUSTA: smorzamento delle vibrazioni, struttura in acciaio
- FLESSIBILE: macchina modulare per un facile aggiornamento
- MODERNA: servo azionamenti diretti per impostazioni e regolazioni individuali
- VELOCE: trasporto continuo sottovuoto per una qualità superiore
- DUTTILE: sistema di vuoto adattato per gestire diversi tipi di cartone ondulato
- AMPLIABILE: una gamma di opzioni bolt-on prodotte da partners eccellenti
- SEMPLICE: sistema di controllo Siemens facile da usare con touch screen
- PRATICA: dotata di memoria per la ripetizione degli ordini e per la regolazione automatica della macchina
- SICURA: standard di sicurezza in accordo con le direttive CEE
- DISPONIBILITA': pezzi di ricambio disponibili in 24 ore e 7 giorni su assistenza da remoto online e supporto telefonico



YouTube\_RD115S



INGEGNERIA  
TEDESCA

# CONCETTO DI MACCHINA MODULARE

Soluzioni flessibili per le complesse esigenze di lavorazione del cartone ondulato

# STAMPA FLESSOGRAFICA DIRETTA

Per cartone ondulato, imballaggio ed espositori



## Alimentazione

- Processo di separazione affidabile grazie a una griglia di sollevamento e a quattro serie di ruote di alimentazione sfalsate
- Albero griglia di sollevamento con servomotori diretti
- Rulli di alimentazione con servo azionamento indipendente
- Opzionale: Tavolo di estensione assicurato alla macchina per un'alimentazione dei fogli più fluida nell'unità di stampa
- Opzionale: Collegamento con pre alimentatore



## Estensione unità di stampa

- Disponibile in due versioni
- Prolunga il tempo di asciugatura per evitare che i processi precedenti danneggino l'immagine stampata
- Opzionale: Infrarossi per una veloce ed efficace asciugatura
- Opzionale: Telecamera di registro Siemens per la regolazione automatica del registro in fase di produzione

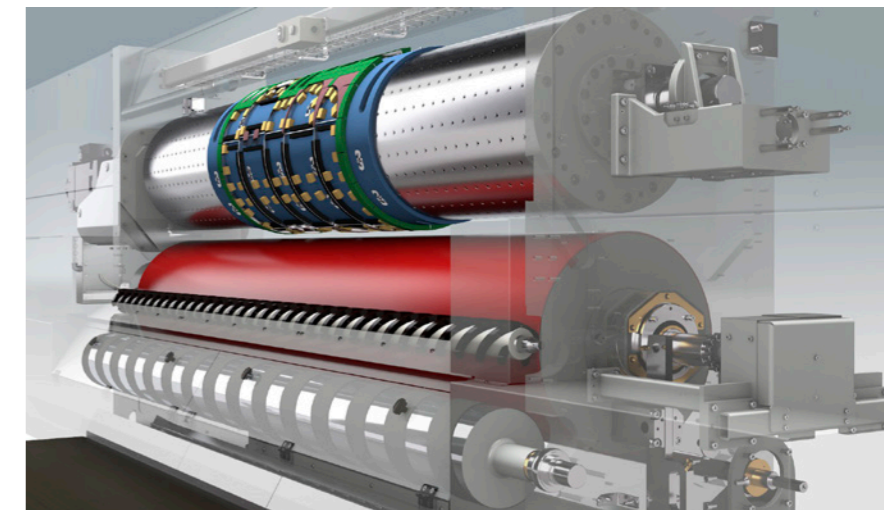
## Unità di stampa

- Stampa flessografica dal basso
- Fino a otto unità di stampa
- Tre servo azionamenti indipendenti per unità di stampa
- Funzione "Comprimi ed espandi" per regolare la lunghezza dell'immagine di stampa
- Sistema di pulizia e lavaggio integrato
- Utilizzo di inchiostri base acqua
- Opzionale: Innovativo sistema di bloccaggio pneumatico della piastra di stampa
- Opzionale: Carrello di cambio per rullo anilox



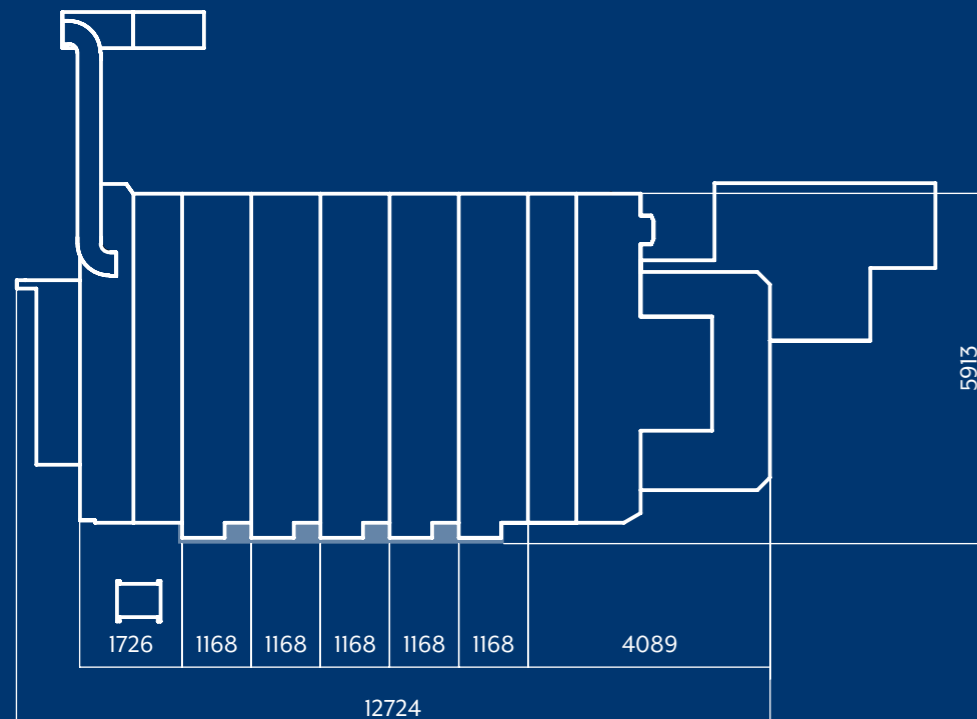
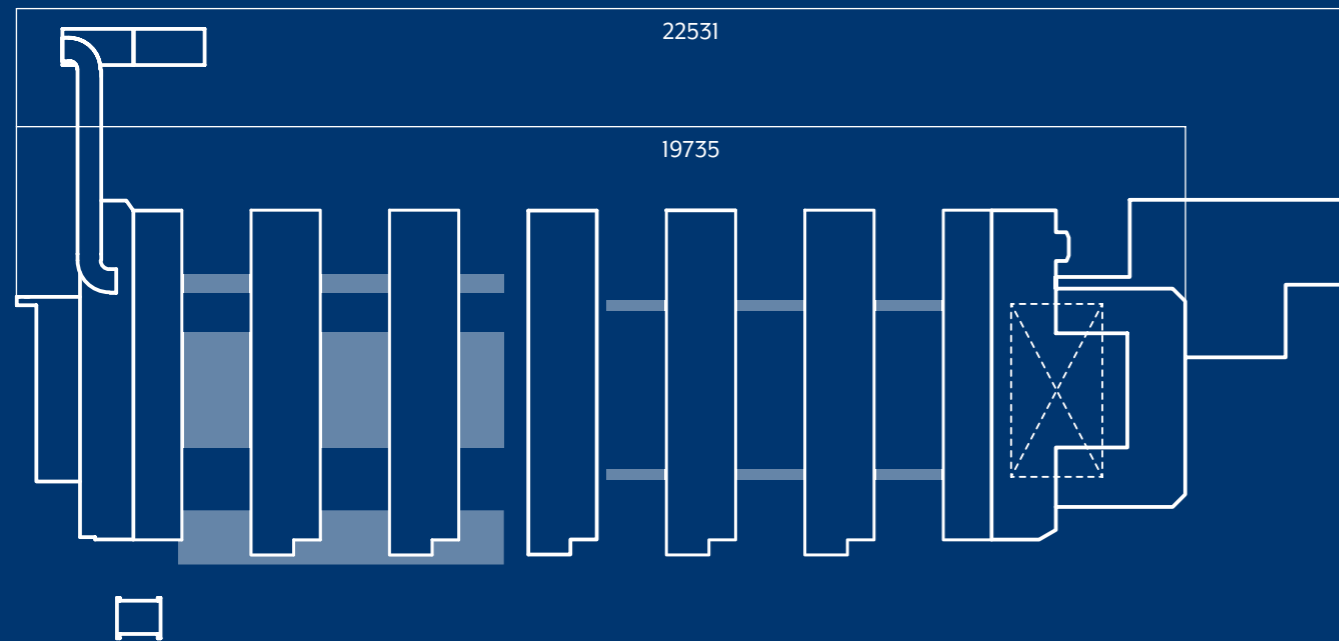
## Fustellatrice

- Due servo azionamenti indipendenti per un ottimale fustellatura
- Lunghezza di taglio ottimizzata con funzione "Comprimi ed espandi"
- Il movimento oscillante riduce l'usura della superficie di incisione
- Migliori risultati di taglio grazie alla rettifica automatica della superficie di incisione



# LAYOUT

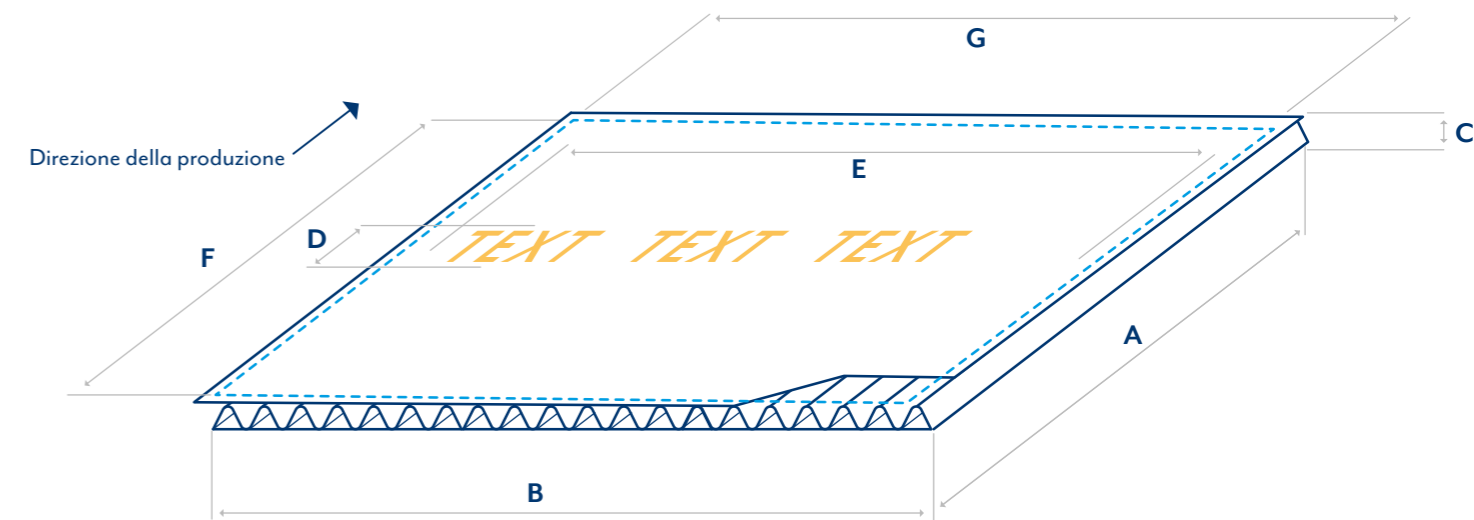
Soluzioni flessibili per esigenze complesse



Animazione RD 115S

# SCHEDA TECNICA

## KOLBUS RD 115S



	Max.
A Lunghezza di alimentazione	1540 mm (minimo 450 mm)
A Lunghezza con alimentazione ad intervalli	3080 mm
B Larghezza del foglio	2921 mm (minimo 600 mm)
C Spessore del materiale	de 1 a 14.2 mm
D Lunghezza di stampa	1500 mm
E Larghezza di stampa	2769 mm
f Lunghezza di taglio	1500 mm
G Larghezza di taglio	2790 mm
Velocità meccanica*	12000 fogli/ora

\* Fino a 12000 fogli all'ora con lunghezza minore di 1400 mm

Fino a 10000 fogli all'ora con lunghezza maggiore di 1400 mm

L'effettiva velocità della macchina dipende dalla lunghezza di stampa e taglio, dallo spessore del foglio di stampa e dall'utilizzo o meno della funzione "Comprimi ed espandi".

## MODULI OPZIONALI ASSEMBLATI

Per una maggiore flessibilità e per migliorare la qualità del servizio

## SISTEMA DI COPYLOT

Pannello di controllo touch per un utilizzo intuitivo ed ergonomico



### ABSOLUTE

- Camera a racla in carbonio
- Il sistema di alimentazione dell'inchiostro ottimizzato riduce le perdite durante i cambi di colore e migliora la qualità di stampa
- Migliore resistenza ai supporti di stampa
- Alimentazione dell'inchiostro tramite pompa peristaltica, ritorno dell'inchiostro tramite pompa a membrana
- Cambio racla senza utensili
- Racla con ugelli di lavaggio integrati

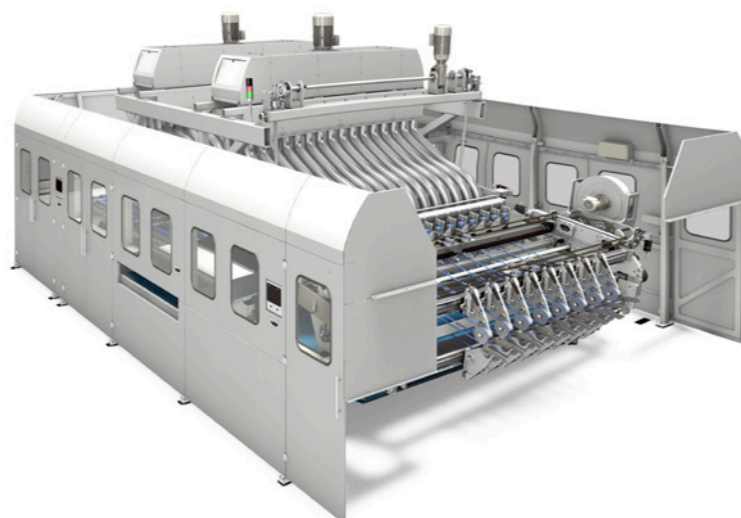
### Serrapid®

Cilindro per montaggio su stampo con sistema di cambio rapido



### ColorDry® XL 3000

Sistema di asciugatura per una lavorazione a valle veloce e affidabile dei fustellati stampati (senza illustrazione)  
[www.jbmachinery.com](http://www.jbmachinery.com)



### Estensioni:

#### Stampa dall'alto RDPC

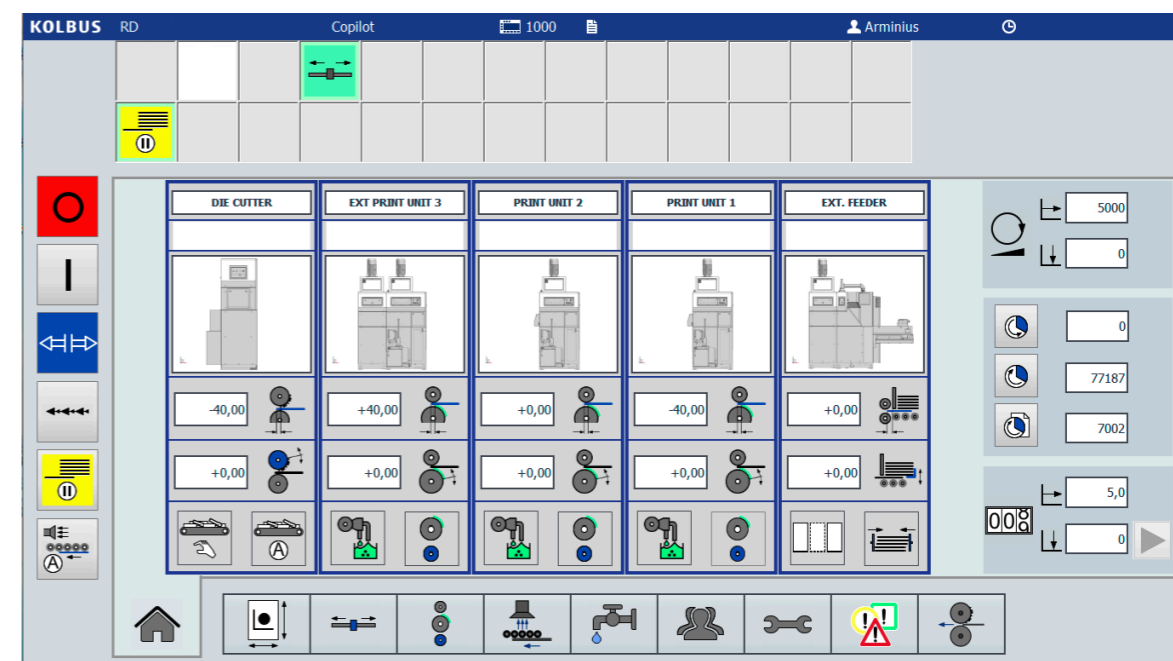
Unità di stampa per interno scatola

#### Impilatore a pacco RDB

Impila i fogli di cartone ondulato fustellato e stampato

Strumenti di cordonatura e fustellatura.  
Varie estensioni funzionali su richiesta

- Funzionamento tramite due touch screen indipendenti (Posti uno all'ingresso e il secondo in versione console sul gruppo di fustellatura)
- Interfaccia operatore evoluta e intuitiva
- Accesso rapido a tutte le rilevanti componenti operative
- Grafica basata su icone e strutturata in modo chiaro (es. stato della macchina)
- Controllo della macchina con Siemens SIMOTION D
- Memoria di formato per un massimo di 5000 voci
- Memorizzazione delle impostazioni di lavoro per una ripetibilità ottimale (qualità, riduzione degli scarti e dei guasti)
- Avvio di un nuovo lavoro con un numero di fogli variabile durante l'avviamento



## ASSISTENZA E MANUTENZIONE

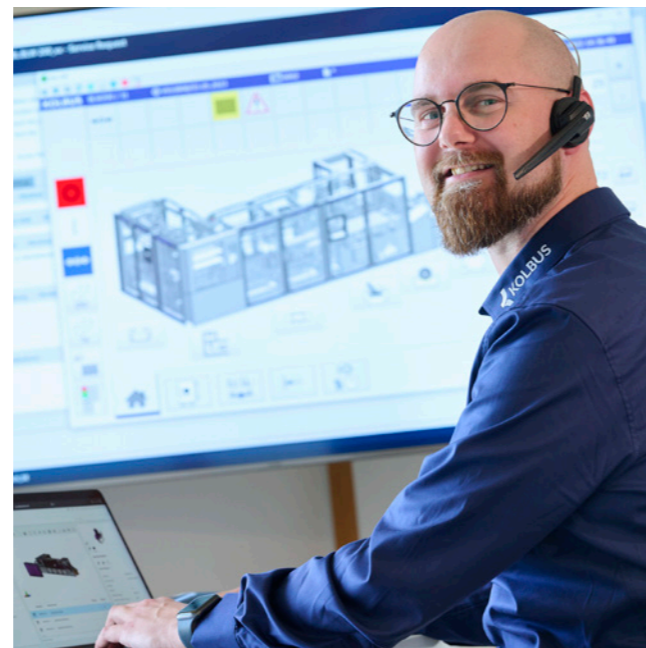
Assistenza e manutenzione a 360° per la massima operatività della macchina

Offriamo un'assistenza completa, dall'installazione alla messa in servizio e per tutta la vita operativa della vostra macchina!

Il nostro obiettivo è garantire che le vostre macchine e i vostri sistemi siano disponibili ogni volta che ne avete bisogno.

A tal fine, i nostri tecnici di assistenza altamente qualificati ed esperti e i vostri contatti nelle nostre filiali e agenzie di vendita forniscono un supporto completo.

Online e in loco, in tutto il mondo. Scegliete la sicurezza di un contratto di assistenza su misura per la vostra macchina e le vostre esigenze di produzione.



### Servizio da remoto

- o Assistenza 24 ore su 24 e 7 giorni su 7 da parte di esperti tecnici KOLBUS
- o Riparazioni, assistenza, manutenzione, ottimizzazione dei processi
- o Assistenza online (connessione criptata) o telefonica
- o Connessione dati solo su richiesta

#### I tuoi benefici

- o Tempi di inattività minimi
- o Risparmio sui costi di viaggio per la risoluzione dei problemi in loco
- o Servizio tutto compreso entro i termini di garanzia concordati



RICAMBI  
ORIGINALI KOLBUS:  
SEMPRE DISPONIBILI  
RAPIDAMENTE

KOLBUS Italia SRL  
Via Tre Re, 9  
20861 Brugherio MB

T +39 039 287 4343  
info@kolbusitalia.com  
www.kolbusitalia.com

